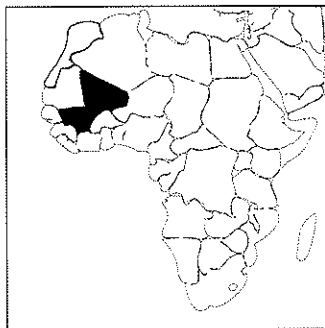


MALI

Afrique

POMPAGE ET ELECTRIFICATION RURALE PHOTOVOLTAIQUES



EN BREF

Date de réalisation : 1987/93
 Nombre de villages équipés : 19
 Population concernée :
 15 000 personnes
 Equipement : irrigation, éclairage,
 TV scolaire, conservation de vaccins,
 centres Énergie Développement
 Puissance installée : 30 000 Wc
 Coût du programme : 5,8 millions FF



Périmètre agricole irrigué par une pompe solaire à Koursalé.

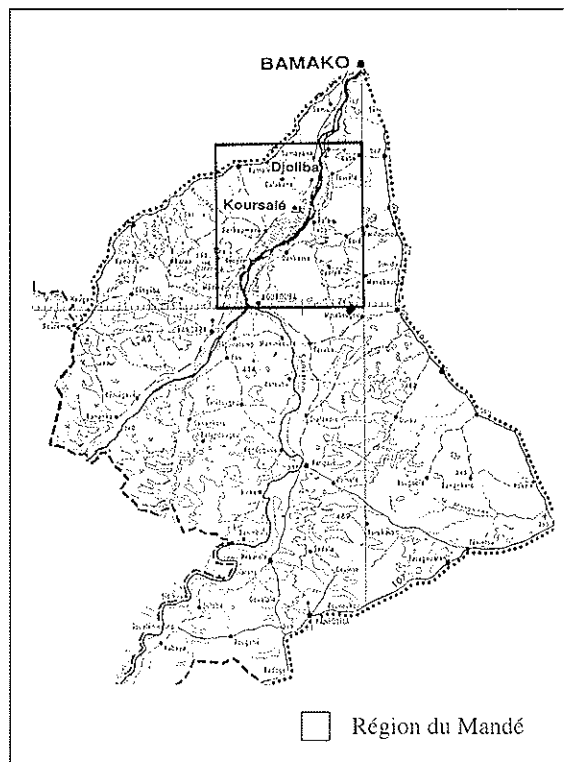
Les jardins sous le soleil

Dans la région du Mandé, sur le bord du fleuve Niger, la Fondation Energies pour le Monde a permis la création de neuf grands jardins maraîchers irrigués par pompe solaire. Aujourd'hui, sur plus de 45 hectares, les paysans du Mali, victimes de la sécheresse, peuvent à nouveau se livrer à des travaux agricoles pour nourrir leurs familles et vendre leurs productions sur les marchés locaux. En installant ces générateurs photovoltaïques, la Fondation a jeté les bases d'un démarrage économique tout en améliorant la qualité et la diversité de l'alimentation des familles. Les retombées de cette action se font sentir sur près de 15 000 personnes. Cette opération a également été accompagnée d'actions d'amélioration de la vie quotidienne.

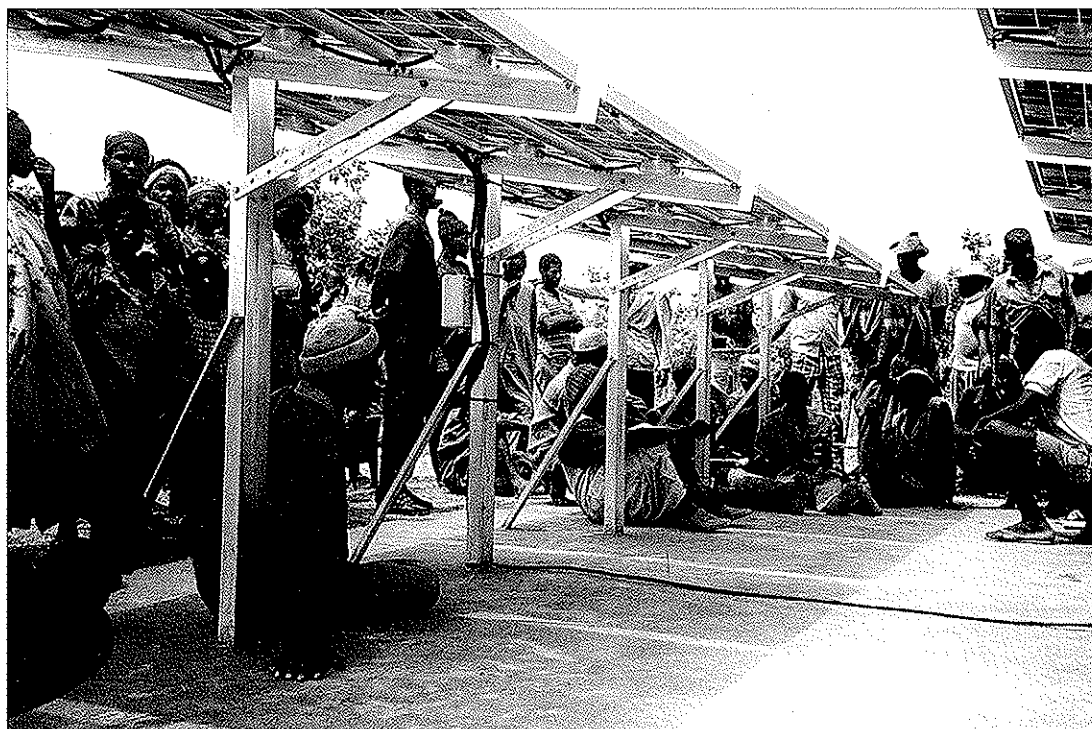


Electrification solaire pour améliorer la qualité de vie des populations

Pour enrichir la dynamique économique et sociale créée autour des périmètres irrigués, la Fondation s'est lancée dans une deuxième phase d'actions avec un programme "d'accompagnement solaire" dans les villages déjà dotés d'une pompe. Là, le photovoltaïque sert aussi à alimenter les centres culturels (éclairage, téléviseur, magnétoscope), dispensaires de santé (conservation des vaccins), et des kits solaires pour les écoles. Une borne de recharge pour les batteries est aussi installée. Ce programme permet aux paysans maliens du Mandé de voir leurs conditions de vie améliorées et d'être moins tentés de quitter leur village pour la ville, un mirage qui s'achève le plus souvent dans les bidonvilles de Bamako. Le programme d'irrigation et d'électrification a des effets transversaux : il associe aux transformations économiques une réelle volonté de favoriser la culture et l'éducation des populations locales. En intégrant les questions de formation des utilisateurs et de maintenance du matériel, il s'inscrit dans le long terme et développe toutes les conditions pour une éventuelle reproduction.



La formation, une étape indispensable



Visite des paysans du Mandé sur le site de Déguéla.

